

LEGENDA MIESTNOSTÍ

Č.M.	NÁZOV MIESTNOSTÍ	PLOCHA m2	DRUH PODLAHY	POVRCH STIEN	POVRCH STROPU	POZNÁMKA
1.01	VSTUPNÉ SCHODY	27,7	KERAMICKÁ DLAŽBA	ŠTUKOVÁ OMIETKA	ŠTUKOVÁ OMIETKA	
1.02	VSTUPNÁ HALA	56,1	KERAMICKÁ DLAŽBA	ŠTUKOVÁ OMIETKA	ŠTUKOVÁ OMIETKA	
1.03	SCHODISKO	26,3	KERAMICKÁ DLAŽBA	ŠTUKOVÁ OMIETKA	ŠTUKOVÁ OMIETKA	
1.04	CHODBA	11,8	KERAMICKÁ DLAŽBA	ŠTUKOVÁ OMIETKA	ŠTUKOVÁ OMIETKA	
1.05	SKLAD	3,2	KERAMICKÁ DLAŽBA	ŠTUKOVÁ OMIETKA	ŠTUKOVÁ OMIETKA	
1.06	VELÍN	33,3	KERAMICKÁ DLAŽBA	ŠTUKOVÁ OMIETKA	ŠTUKOVÁ OMIETKA	
1.07	CHODBA	12,11	KERAMICKÁ DLAŽBA	ŠTUKOVÁ OMIETKA	ŠTUKOVÁ OMIETKA	
1.08	SKLAD	39,4	KERAMICKÁ DLAŽBA	ŠTUKOVÁ OMIETKA	ŠTUKOVÁ OMIETKA	
1.09	CHODBA	30,6	KERAMICKÁ DLAŽBA	ŠTUKOVÁ OMIETKA	ŠTUKOVÁ OMIETKA	
1.13	CHODBA	9,4	KERAMICKÁ DLAŽBA	ŠTUKOVÁ OMIETKA	ŠTUKOVÁ OMIETKA	
1.16	CHODBA	9,4	KERAMICKÁ DLAŽBA	ŠTUKOVÁ OMIETKA	ŠTUKOVÁ OMIETKA	
1.17	WC ŽENY	16,2	KERAMICKÁ DLAŽBA	ŠTUKOVÁ OMIETKA	ŠTUKOVÁ OMIETKA	KER. OBKLAD DO v. 1600 mm
1.18	WC MUŽI	17,5	KERAMICKÁ DLAŽBA	ŠTUKOVÁ OMIETKA	ŠTUKOVÁ OMIETKA	KER. OBKLAD DO v. 1600 mm
1.19	CHODBA prístup do ČS	12,33	KERAMICKÁ DLAŽBA	ŠTUKOVÁ OMIETKA	ŠTUKOVÁ OMIETKA	olejový náter DO v. 1600 mm

POZNÁMKA K LEGENDE MIESTNOSTÍ:

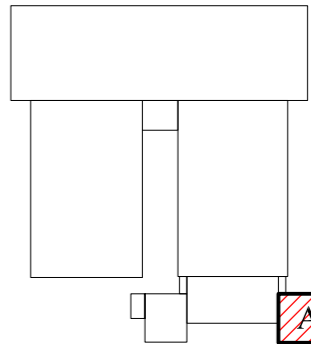
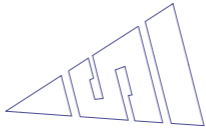
MIESTNOSTI, KTORÉ SÚ BEZ OZNAČENIA A POPISU, OSTAVAJÚ SÚČASNÉ FUNKCIE VYUŽITIA



PRIESTORY - MIESTNOSTI, KTORÝMI SA TÁTO PD NEZAOBERÁ, NIE SÚ PREDMETOM STAVEBNÝCH ÚPRAV.

LEGENDA MATERIÁLOV

- OBVODOVÉ MURIVO Z PÓRBETONOVÝCH PANELOV hr.: 250 mm
- KOMÍNOVÉ TEHLÓVÉ MURIVO NA CEMENTOVÚ MALTU
- VNÚTORNÉ DELIACE PRIEČKY Z TEHÁL hr.: 150 a 115 mm NA VÁPENNOCEMENTOVÚ MALTU
- OCELOBETONOVÉ PREFABRIKOVANÉ KONŠTRUKCIE



Odborná pomoc pre prípravu projektov Kohárskeho fondu vo vodnom sektore EUROPEAID/119497/D/SV/SK

VYPRACOVAL: Ing. P. Fotta	ZODPOVEDNÝ PROJEKTANT: Ing. P. Fotta	HLAVNÝ INŽINIER PROJEKTU: Ing. L. Hnidiak
KRAJ: Prešovský	OKRES: Snina	
INVESTOR: Východoslovenská vodárenská spoločnosť a.s., Košice		
STUPEN: Projektová dokumentácia pre stavebné povolenie a realizáciu stavby		
STAVBA: STAKČÍN – INTENZIFIKÁCIA ÚPRAVNE VODY		
AKCIA: Starina – úpravná vody a zdvojenie prírodného potrubia		
OBJEKT: SO 0202 – Stavebné úpravy objektov II. stupňa úpravy STAVEBNÉ ÚPRAVY ADMINISTRATÍVNEJ BUDOVY – STAVEBNÁ ČASŤ		
PRILOHA: Pôdorys I.N.P. – pôvodný stav		

Enviroline s.r.o. KOŠICE	
E-mail: enviroline@enviroline.sk	
Mobil: 0911 447 791	
Tel: 055 / 622 57 05	
Fax: 055 / 625 41 52	
ČÍSLO ZAKÁZKY: 0810605	PARÉ:
DÁTUM: 01. 2015	
MIERKA: 1:100	ČÍSLO PRÍLOHY: E.2.4.1-04